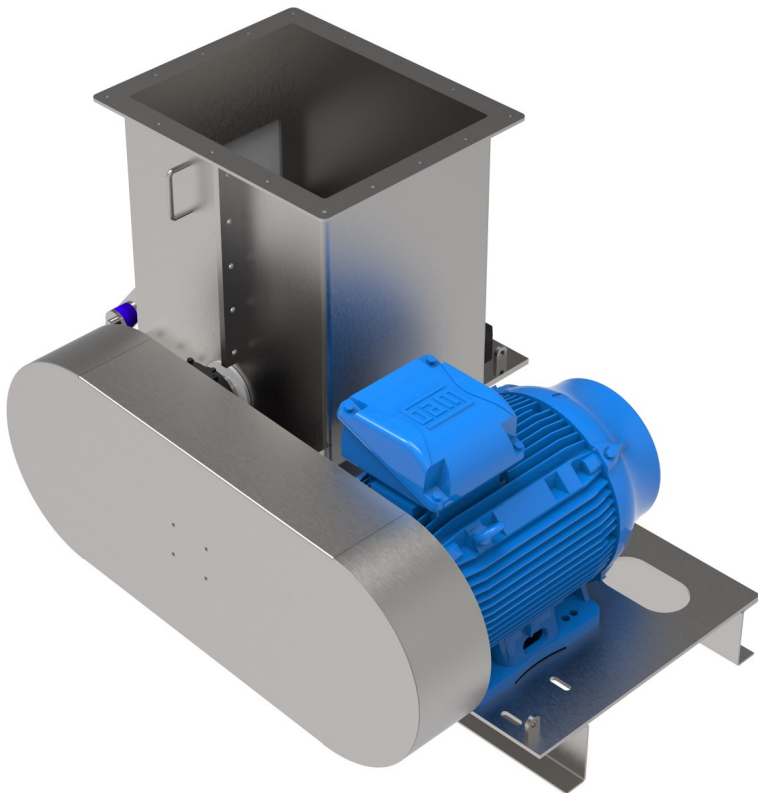


MOLINO DE MARTILLOS T2-15000

Descripción

Nuestro molino martillo ha sido diseñado para ser utilizado como triturador de frutas y verduras sin hueso. Se puede utilizar con todo tipo de frutas y verduras sin hueso, de pequeño o mediano calibre.



Características:

- Construcción en acero inoxidable A-304.
- Panel con perforación personalizable.
- Distintas velocidades de uso.

Opciones:

- Fabricación en acero inoxidable A-316..
- Tolvas entrada y salida personalizadas.

Especificaciones

- Potencia: 37 kW, 400 V a 50 Hz 220 V o 380 V
- Velocidad de giro: 1450 rpm
- Producción: 15.000 Kg/h

MOLINO DE MARTILOS T2-15000

