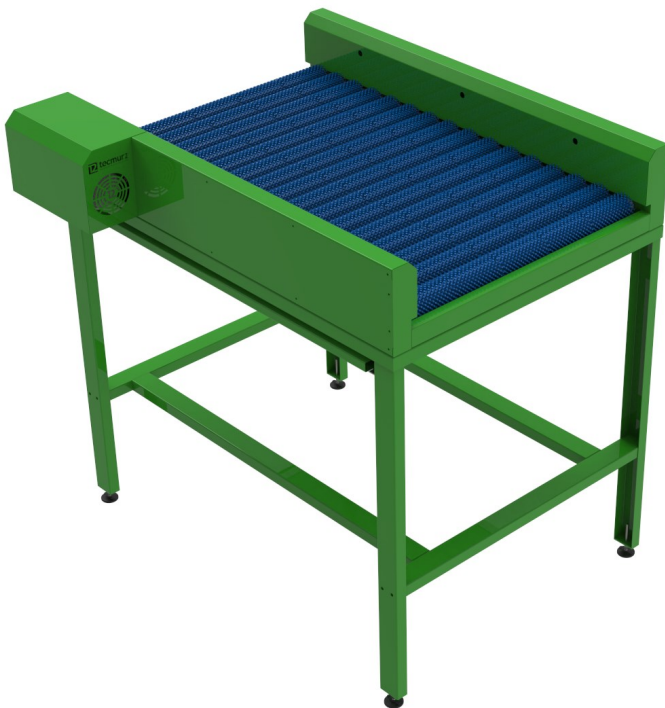


# LAVADORA CEPILLOS T2

## Descripción

Máquina limpiadora continua, especialmente diseñadas para limpieza de frutas recubiertas de pelos o pequeños espinos como kiwi, naranjilla, tuna; además de cualquier otro tipo de frutas o vegetales como cítricos, tomate, manzana, pepinillo, maracuyá, guayaba, mango, etc.



### Características:

- *Fabricación a medida.*
- *Diseños individualizados.*
- *Construcción en acero carbono pintado al horno o acero inoxidable A-304.*
- *Distintas velocidades de uso.*
- *Juego de aspersores sobre cepillos para lavado durante el cepillado*
- *Altura de carga y descarga a medida*

### Opciones:

- *Fabricación en distintos tipos de cepillos.*
- *Tolva salida-entrada.*
- *Pasarelas laterales.*
- *Sopladores de lamina de aire.*

## Especificaciones

- Dimensiones: a la carta
- Eléctrica: 220 V o 380 V
- Producción: Desde 300 Kg. hasta 3.000 Kg. por hora

## LAVADORA CEPILLOS T2

---

