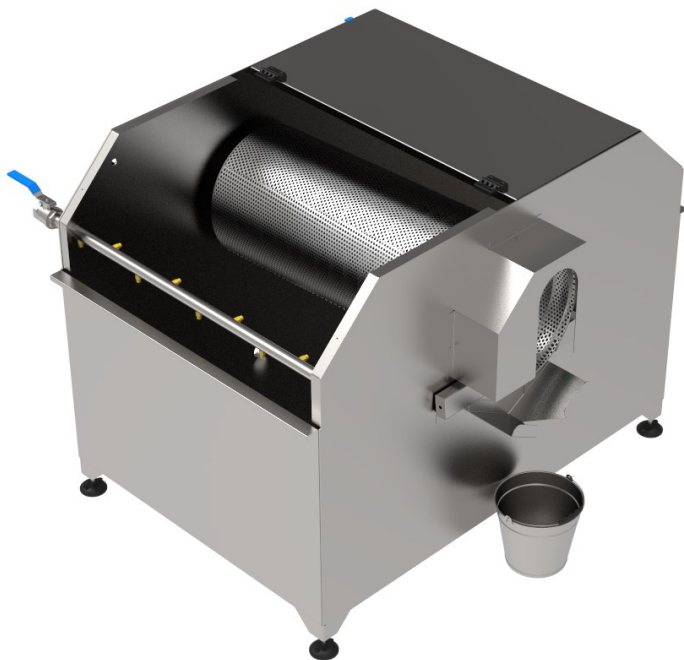


FILTRO ROTATIVO T2

Descripción

Nuestro filtro rotativo ha sido diseñado para filtrar cualquier tipo de partículas suspendidas en agua. Tiene como función principal hacer un cribado de elementos no deseados. Su funcionamiento se basa en hacer pasar el agua con partículas suspendidas por un tamiz circular perforado eliminando así las partículas mayores al tamaño de la perforación.



Características:

- *Fabricación a medida.*
- *Diseños individualizados.*
- *Construcción en acero inoxidable A-304.*
- *Distintas velocidades de uso.*

Opciones:

- *Fabricación en acero inoxidable A-316.*
- *Bomba recirculación de agua.*
- *Pasarelas laterales.*
- *Duchas de lavado.*

Especificaciones

- Dimensiones: A la carta
- Eléctrica: 220 V o 380 V

